

MIG/MAG - TIG - ROBÓTICA - LÁSER - QUÍMICOS - ACCESORIOS



Soluciones de soldadura para todas las industrias

ABICOR
BINZEL[®] 

www.binzel-abicor.com/MX

Índice

■ Soldadura MIG/MAG	
Antorchas para Soldadura MIG/MAG Enfriadas por Aire y Agua	3
■ Soldadura TIG	
Antorchas para Soldadura TIG Enfriadas por Aire y Agua	4
Electrodos de Tungsteno	4
■ Soldadura Robótica	
Antorchas para Soldadura Robótica Enfriadas por Aire y Agua	5
■ Soldadura Robótica	
Periféricos Robóticos	6,7
■ Soldadura Láser	
Sensores de seguimiento e Inspección de soldadura	8
■ Fuentes de poder e Inversores	9
■ Tecnología de Extracción de Humos	
Unidades y Antorchas de Extracción de Humos	10,11
■ Dispositivos y unidades complementarias	12-14
Enfriador ABICooler	
Sistema para Manejo de Gases	
Dispositivos para Limpieza de cordón	
Alimentación de Alambre	
Cabezal TIG Orbital	
Afilador de Tungstenos	
Tractor de soldadura ABICAR	
Estación de limpieza de antorchas BRS	
■ Químicos para soldadura	15
■ Alambres y varillas de aporte	16
■ Accesorios	
Posicionamiento de piezas	17
Conexiones de gas y Otros	18
Apéndice	
No. de Parte (Información para cotizaciones y Pedidos)	19-23

Soldadura MIG/MAG

Antorchas para Soldadura MIG/MAG

Enfriadas por Aire y Agua

Antorchas ABIMIG® A y ABIMIG® W

- El mango delgado y recto permite lograr diferentes posiciones de soldadura.
- Ensamble de cables de bajo peso "Bikox® LW" que reduce el peso de la antorcha hasta un 50%
- Porta punta, difusor de gas y porta tobera en una misma pieza - reducción en el número de consumibles y sus respectivos costos
- Tobera roscada y con aislamiento térmico que brinda una mayor vida útil de la antorcha y reducción de costos

Tipo	ABIMIG® A 255 LW	ABIMIG® A 405 LW	ABIMIG® W 540
Enfriamiento	Aire	Aire	Agua
Capacidad			
CO ₂ :	230 A	400 A	600 A
Mezcla de gases M21*:	220 A	350 A	550 A
Ciclo de trabajo (%):	60	60	100
Alambre Ø (mm):	0.8 - 1.2	1.0 - 1.6**	1.0 - 1.6



* según DIN EN ISO 14175 y DIN EN 439
** hasta 2.4 mm sobre pedido

Antorchas "Push Pull Plus"

- Especialmente desarrolladas para los requisitos de soldadura de aluminio
- Alimentación de cables constante y sin problemas gracias a un poderoso y resistente motor de tracción
- **Potenciómetro opcional para regulación de velocidad exacta.**
- Enfriamiento óptimo de la antorcha - **Larga vida útil de la herramienta**

Tipo	Push-Pull Plus 36 D	Push-Pull Plus 401 D
Enfriamiento	Aire	Agua
Capacidad		
CO ₂ :	300 A	400 A
Mezcla de gases M21*:	270 A	350 A
Ciclo de trabajo (%):	60	100
Alambre Ø (mm):	0.8 - 1.2	0.8 - 1.2



* según DIN EN ISO 14175

Antorchas Abispool

- La solución para aplicar alambres suaves en proceso MIG a distancia
- Brindan la posibilidad de aplicar sin contratiempos alambres de aluminio y sus aleaciones, otros alambres suaves como son bronce, cobres etc .
- Con la fuente universal Abispool se conecta a la mayoría de máquinas MIG existentes.



Soldadura TIG

Antorchas para Soldadura TIG

Enfriadas por Aire y Agua

Antorchas ABITIG® GRIP 150 - 500

- Sólo 3 consumibles: tapa trasera, porta-electrodo/difusor de gas y copa de gas roscada (reducción de costos)
- Diseño innovador impide que el calor de la copa de gas llegue al cuerpo de la antorcha. **Incrementando su duración y reducción de costos**
- Mango ergonómico con "GRIP" ofrece gran agarre y sensación óptima
- **Ensamblajes de cable ligeros y flexibles** con conexiones modulares para la mayoría de las fuentes de poder TIG
- CONEXIONES DISPONIBLES



Tipo	ABITIG® GRIP 150 / 150 F	ABITIG® GRIP 200 / 200 F	ABITIG® GRIP 260 W
Enfriamiento	Aire	Aire	Agua
Capacidad			
CD:	150 A	200 A	280 A/260 A
CA:	105 A	140 A	195 A/185 A
Ciclo de trabajo (%):	35	35	60/100
Electrodos de Tungsteno Ø (mm):	1.0 - 2.4	1.6 - 3.2	1.0 - 3.2

Tipo	ABITIG® GRIP 450 W	ABITIG® GRIP 450 W SC	ABITIG® GRIP 500 W
Enfriamiento	Agua	Agua	Agua
Capacidad			
CD:	420 A/400 A	480 A/450 A	500 A
CA:	300 A/280 A	340 A/320 A	350 A
Ciclo de trabajo (%):	60/100	60/100	100
Electrodos de Tungsteno Ø (mm):	1.6 - 4.8	1.6 - 4.8	1.6 - 6.4

Electrodos de Tungsteno

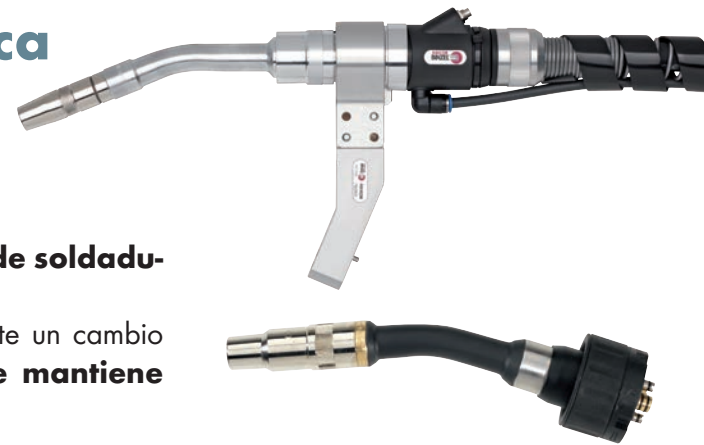
Tipo	Color
AWS EWG	E3 = Púrpura
AWS EWLα-1	WLa 10 = Negro
AWS EWLα-1.5	WLa 15 = Dorado
AWS EWLα-2	WLa 20 = Azul
AWS EWP	WP = Verde
AWS EWZr- 8	WZr 08= Blanco
AWS EWCe-2	WCe 20 = Gris



Soldadura Robótica

Antorchas para Soldadura Robótica

Enfriadas por Aire y Agua



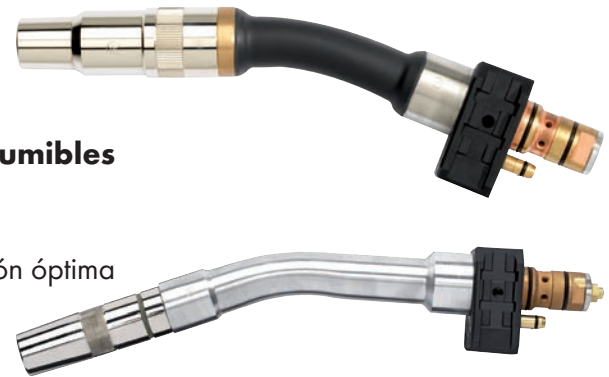
Antorchas ABIROB® A y ABIROB® W

- Garantiza **precisión consistente** que asegura un **proceso de soldadura con exactitud repetible**.
- Con su innovador sistema de interconexión, la antorcha permite un cambio simple y rápido del ensamble de cables mientras **el TCP se mantiene igual**.

Tipo	ABIROB® A 300	ABIROB® A 360	ABIROB® A 500	ABIROB® W 300	ABIROB® W 500	ABIROB® W 600
Enfriamiento	Aire	Aire	Aire	Agua	Agua	Agua
Capacidad						
CO ₂ :	300 A	360 A	500 A	330 A	550 A	600 A
Mezcla de gases M21*:	250 A	290 A	400 A	300 A	500 A	550 A
Ciclo de trabajo (%):	100	100	100	100	100	100
Alambre Ø (mm):	0.8 - 1.4	0.8 - 1.4	0.8 - 1.6	0.8 - 1.2	0.8 - 1.6	0.8 - 1.6
Geometría del cuello	45°	0°/22°/35°/45°	0°/22°/35°/45°	22°/45°	0°/22°/35°/45°	0°/22°/35°/45°

Antorchas WH y WH-PP

- **Cambio rápido de cuello y reemplazo rápido de consumibles** que incrementan la disponibilidad del equipo
- Adaptaciones flexibles para tareas diferentes de soldadura.
- También **disponible en versión push-pull** para una alimentación óptima del alambre



Tipo	ROBO WH A 360	ROBO WH A 500	ROBO WH W 300	ROBO WH W 500	ROBO WH W 600
Enfriamiento	Aire	Aire	Agua	Agua	Agua
Capacidad					
CO ₂ :	300 A	360 A	330 A	550 A	600 A
Mezcla de gases M21*:	250 A	290 A	300 A	500 A	550 A
Ciclo de trabajo (%):	100	100	100	100	100
Alambre Ø (mm):	0.8 - 1.2	0.8 - 1.2	0.8 - 1.2	0.8 - 1.6	máx. 1.6
Geometría del cuello	22°/45°	0°/22°/45°	45°	0°/22°/35°/45°	0°/22°/35°/45°

Soldadura Robótica

Antorchas SpinArc®

Combina soldadura MIG/MAG con una alimentación giratoria de alambre que brinda poca o nula variación en parámetros del arco de soldadura.

La punta de contacto y el alambre se mueven circularmente a una alta velocidad. El material de soldadura es aplicado en el componente en velocidades máximas de 5,500 rpm. A través de la fuerza centrífuga, se distribuye el alambre de aporte dentro del arco y forma el cordón de soldadura.



Periféricos Robóticos

Sensor de choque CAT3 PRO CR y TR

Protege la antorcha de soldadura y su equipo, asegurando que el robot se apague inmediatamente en caso de colisión y así evitar daños. Disponible en las versiones CAT3 PRO CR (con brida de liberación cilíndrica) y CAT3 PRO TR (con brida de liberación cónica).

Gracias a la excelente precisión de restablecimiento, **el robot de soldadura vuelve a estar disponible de inmediato, sin necesidad de volver a reprogramar.**



Sistema de alimentación de alambre MasterLiner

- Adecuado para todos los procesos de soldadura con alimentación de alambre, incluyendo soldadura láser y brazing
- **Alimentación del alambre a largas distancias y por sólo un alimentador de alambre**
- La versión FLEX se compone de una manguera corrugada y sistema de conexión, y permite una configuración de la longitud exacta requerida y puede ser reparada en campo. Esta ventaja principal permite ahorrar tiempo y dinero. La versión HD de alta resistencia está equipada con una protección resistente reforzada con aramida para aplicaciones extremas.



Soldadura Robótica

Periféricos Robóticos

Fuente de Poder iROB

- La tecnología de soldadura por pulsos del iROB tiene un diseño especialmente compacto, por lo que puede caber incluso en la celda de soldadura más pequeña.
- Herramienta para graficación (QM) opcional

Tipo	iROB Pulse 400	iROB Pulse 400 MV	iROB Pulse 500
Voltaje	3 x 400 Vac	3 x 400 Vac	3 x 400 Vac
Frecuencia de la tensión principal:	50 / 60 Hz	50 / 60 Hz	50 / 60 Hz
Fusible principal	25 A (400 V)	25 A (400 V)	30 A (400 V)
Máx. potencia de entrada (kVA)	16.1 kVA (400 V)	16.1 kVA (400 V)	22.9 kW (400 V)
Rango de corriente de soldadura	3 - 400 A	3 - 400 A	3 - 500 A
Dimensiones (LxAxH) mm	624 x 282 x 474	624 x 282 x 474	624 x 282 x 474
Peso	29.9 kg	31 kg	30.9 kg



ROBiPAK, cobot de soldadura

Como colaborador certificado de **Universal Robots** presentamos ROBiPAK para soldadura MIG/MAG con robots.

- Apoyo para el soldador = aumento en la producción.
- Programación sencilla de diversos componentes sin necesidad de entrenamiento.
- Soldadura sin esfuerzo físico, con repetibilidad constante.
- Requiere menos tecnología adicional lo cual reduce los costos de inversión.



Sistemas Láser

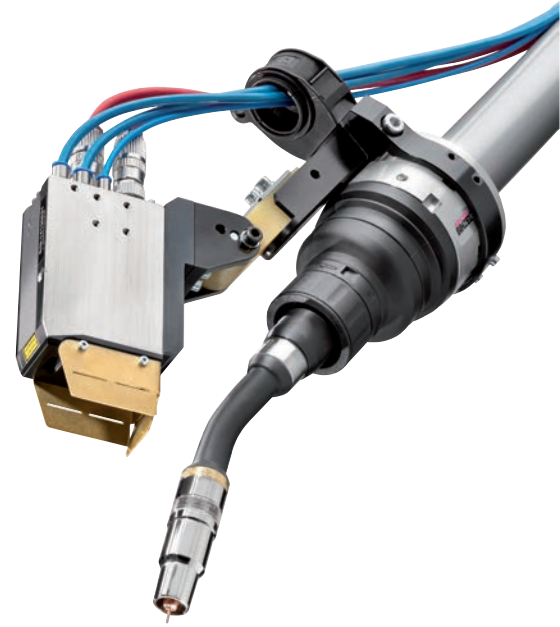
Sensores de seguimiento

Inspección de soldadura

Sistema para seguimiento de cordón TH6D

- Seguimiento óptico del cordón, los componentes y juntas son registrados usando una combinación de líneas y cámara láser **permitiendo que su trayectoria sea corregida en tiempo real.**
- Apto para todas las formas estándar de cordón y para todas las superficies normales, en particular para las reflejantes y con alto brillo como el aluminio o el acero inoxidable.

Tipo	TH6D	TH6i
Dimensiones (mm)	70 x 40 x 100	70 x 40 x 140
Temperatura de operación	10°C a 45°C	10°C a 45°C
Líneas de medición	3	3
Distancia de trabajo	150 mm	150 ± 12 mm
Rango de medición	60 - 240 Hz	60 Hz



Sistema Maestro de Alimentación MFS-V3

- Ideal para aplicaciones láser, en particular para la manufactura de vehículos.
- Los eBOXes AIDA tienen relevadores de seguridad que hacen posible alimentar alambre para trabajos de servicio después de una caída de voltaje.
- Alimentación de alambre digital aún más exacta y precisa a través de un rápido controlador de 32-bit, que minimiza los tiempos de respuesta en el proceso.



SmartRay: Sensores para inspección 3D

- Inspección de alta velocidad y al 100% de defectos y dimensiones
- Imágenes en tiempo real
- Reduce los costos de re procesamiento
- Ideales para industria automotriz



Fuentes de poder e Inversores

Máquinas soldadoras para MIG y TIG

Tipo	maxiMIG 250	MIG 325	MIG 326G
Voltaje de alimentación	220/440 V 60Hz	220/440 V 60Hz	220/440 V 60Hz
Regulador	12 pasos	2 pasos amplios 12 pasos finos	2 pasos amplios 12 pasos finos
Consumo de potencia	11 kVA	16 kVA	16 kVA
Alimentador de alambre	4 rodillos	/	/
Fusible	16 A	20 A	20 A
Ajuste	40 - 250 A	40 - 320 A	40 - 320 A
Voltaje de funcionamiento	(10 V) 15.5 - 26.5 V	16 - 30 V	16 - 30 V
Voltaje de circuito abierto	21 - 42 V	19 - 50 V	19 - 50 V
Ciclo de trabajo	60% 140 A / 23.5 V 100% 90 A / 21V	60% 300A / 29V 100% 250A/26.5V	60% 300A / 29V
Peso	74 kg	147 kg	155 kg
Dimensiones (mm)	840x365x720	1040x460x905	1040x460x1040

Tipo	WIG 165iDC	ProTIG 220 DC	ProTIG 220 AC/DC
Voltaje de alimentación	1 Fase 220 V	1 Fase 220 V	1 Fase 220 V
Consumo de potencia	5.75 kVA	6.3 kVA	6.3 kVA
Fusible	16 A	16 A	16 A
Ajuste	TIG 5 - 165 A MMA 5 - 140 A	TIG 5 - 220 A MMA 5 - 180 A	TIG 5 - 220 A MMA 5 - 180 A
Voltaje de funcionamiento	/	100 V	100 V
Voltaje de circuito abierto	85 V	60% 180A / 17.2V 100% 140A / 15.6 V	60% 180A / 17.2V 100% 140A / 15.6 V
Ciclo de trabajo	35% 165A / 16V 60% 130A / 15.2 V	60% 150A / 26V 100% 120A/24.8V	60% 150A / 26V 100% 120A/24.8V
Peso	9.8 kg	17 kg	18 kg
Dimensiones (mm)	340x170x330	495x185x410	495x185x410



maxiMIG 250



MIG 325



MIG 326G



WIG 165i DC



ProTIG 220

Tecnología de Extracción de Humos

Unidades para Extracción de Humos

Sistema de Extracción de Humos FEC

- La tecnología ciclón para la pre-separación de partículas protege la superficie del filtro: **menores intervalos de limpieza.**
- Concepto de limpieza de filtro integrada - **el filtro permanente puede ser limpiado fácil y rápidamente.**
- Con 25 kg de peso y ruedas que funcionan sin problemas, perfecto para sitios de aplicación variable.
- Eliminación de residuos del polvo de soldadura sin contaminación mediante el sistema y bolsa de encapsulado para desempolvar.
- Robusto y silencioso debido a su carcasa plástica de pared gruesa.
- Sistema integrado de encendido automático que reduce gastos de operación y desgaste.



Unidad de extracción xFUME® FLEX

- Ideal para uso móvil en estaciones de trabajo cambiantes.
- **Su móvil tolva y brazo de extracción de 2, 3 o 4 m de largo se puede colocar fácilmente sobre cualquier estación de soldadura para extraer humos eficientemente.**
- Cuenta con luz LED integrada que asegura condiciones óptimas de alumbrado, incluso si las piezas de trabajo son más estrechas.
- Motor de mayor duración sin escobillas
- Fácil reemplazo de filtros
- Fácil conexión de 230 o 115 voltios



Unidad de extracción xFUME® ADVANCED

- Pueden conectarse hasta 2 antorchas de extracción, trabajando independientemente una de otra
- Filtra hasta el 99.95% de todo el polvo mayor a 0.1 μm
- Reduce costos de operación y uso gracias a su encendido automático, el cual es opcional mediante pinza de corriente
- Pequeño, robusto y con ruedas para facilitar su movimiento
- **Extrae el humo directamente desde su origen, asegurando una máxima seguridad para el soldador y el resto del personal.**
- Cuenta con 2 motores de 0.8 KW y una particular capacidad de extracción de más de 16,000 Pascales de vacío.



Tecnología de Extracción de Humos

Antorchas para Extracción de Humos

Antorcha de Extracción xFUME® PRO

- Ideales para su uso en entornos industriales difíciles donde se necesitan soldaduras de alto amperaje y antorchas de soldadura potentes y fiables.
- Forman parte de un sistema de alto vacío, en el que pasa un caudal de bajo volumen a alta presión negativa. En comparación con un sistema de bajo vacío, **la presión estática y la velocidad del aire extraído son más altas.**
- El filtro integrado garantiza que las partículas de suciedad se recojan y retengan y que el aire limpio regrese al medio ambiente. Con la extracción en la fuente, **entre el 90% y el 99% de las partículas nocivas se absorben y filtran**, dependiendo de la posición de la antorcha.
- El mango de la antorcha está equipado con un control deslizante de aire externo fácil de operar. Así, en combinación con una unidad móvil de extracción de humos adecuada, se garantiza en todo momento una cobertura suficiente de gas protector.

Antorcha de Extracción xFUME® COMPACT

- Gracias a su diseño delgado, es **ideal para trabajos de reparación manual** después de una línea de producción robótica, trabajos de soldadura ligera en el proceso de acabado, reparaciones menores o trabajos de soldadura en el taller.
- Extracción de humos de soldadura de hasta 250 amperios
- Excelente ergonomía y manejo
- Muy buena cobertura de gas protector

Antorcha de Extracción xFUME® TIG

- Tanto enfriada por aire xFUME® TIG 150 como por agua xFUME® TIG 260W son **ideales para soldar aceros inoxidables, aleaciones de aluminio así como materiales de alta aleación en la fabricación en general.**
- Su tobera de cerámica combinada (para protección y extracción), tiene un extremo frontal delgado que garantiza una muy buena vista del proceso de soldadura.
- Cuando se utilizan con la unidad de extracción de humos de soldadura móvil de ABICOR BINZEL FEC W3 son altamente potentes ya que esta unidad de extracción contiene filtros de humo clase W3 para acero aleado con componentes de aleación como níquel y cromo y garantizan la extracción confiable de humos altamente nocivos.



Dispositivos y Unidades complementarias

Enfriador ABICOOLER 1300

- Unidad de refrigeración de alto rendimiento
- Diseño robusto y con bomba de larga duración
- El depósito de gran capacidad de 8 l se puede alimentar a través del sistema de refrigeración a 10 l/min. y es una garantía para las mejores antorchas de soldadura
- **Capacidad de enfriamiento de 1300 W gracias al flujo de aire optimizado combinado con el compacto diseño.**



Sistema para Manejo de Gases EWR 2

- Principio de funcionamiento patentado con una válvula solenoide extremadamente rápida que regula el flujo de gas en tiempo real y en sincronización con la corriente de soldadura.
- **Garantiza un potencial ahorro y controla el flujo de gas** de manera más precisa que los sistemas tradicionales de control de gas.
- Reducción en el consumo de gas, por lo tanto reducción en los costos de operación
- Registro de datos posible



Tipo	EWR 2
Voltaje de operación:	24 V DC ±20 %
Temperatura media:	10 - 40 °C
Temperatura ambiente:	-10 - +50 °C
Humedad relativa:	20 - 90 %
Rango de flujo:	2 - 30 l/min
Tolerancia de flujo:	±1 l/min
Tipos de shunt:	150 A / 300 A / 500 A
Presión de entrada de gas:	1 - 6 bar

ABICLEANER Limpieza de cordón

- Elimina superficies opacas de manera rápida y eficiente.
- **Ideal para limpiar cordones de soldadura y pasivar acero inoxidable en un solo paso.**
- El modelo AC/DC también pule, acondiciona y abrillanta.
- Adecuado incluso para pulir superficies metálicas.



Dispositivos y Unidades complementarias

ABIDRIVE Unidad de alimentación de alambre

- Motor especial con 4 rodillos que ofrece una alimentación de alambre constante y precisa, tanto para soldadura TIG manual como automatizada
- Velocidad de alambre ajustable de 0.2 a 8.0 m/min
- Controladores remotos opcionales (potenciómetro) para soldadura TIG automatizada
- Conexiones comerciales estándar/conexiones rápidas

Tipo	ABIDRIVE V2 (230 V)	ABIDRIVE V2 (115 V)
Voltaje de Conexión	230 V / 50 Hz ± 10%	115 V / 50 Hz ± 10%
Corriente de soldadura	300 A	300 A
Fusible	2 AT	2 AT
Alimentación de alambre	0.2 - 8 m/min	0.2 - 8 m/min
Diámetro de alambre:	0.8 - 1.6 mm	0.8 - 1.6 mm
Tipo de protección:	IP21s	IP21s
Peso:	17 kg	17 kg
Dimensiones (mm)	674 x 260 x 408	674 x 260 x 408



Cabezal TIG ORBITAL OWH114

- Cabezal abierto de soldadura, fácil de operar.
- Cubre un área de aplicación de OD 12 mm hasta OD 273 mm.
- Funciona con un motor y un engranaje de primera clase, permite muchas posibilidades de fijación de soportes de alambre frío y pueden funcionar con antorchas TIG refrigeradas por agua o aire.



Afilador de Tungstenos ULTIMA TIG

- **Cámara de afilado sellada con colector de polvo para proteger al usuario.**
- Pulido húmedo que evita el sobrecalentamiento del electrodo durante el pulido.
- La alta velocidad de pulido proporciona un pulido más rápido y una superficie lisa.



Dispositivos y Unidades complementarias

ABICAR ADVANCED

- Puede **ahorrar hasta un 60% de tiempo y más de un 60% de costos en comparación con la soldadura manual** en cordones longitudinales de larga distancia y en soldadura hacia arriba.
- Se pueden completar más proyectos de forma más rápida, rentable y a tiempo con una calidad óptima del cordón.
- Reduce el esfuerzo físico y, por tanto, las bajas por enfermedad de los soldadores = Productividad incrementada.
- Simplemente sujete la antorcha de soldadura y comience a soldar.



Estación de Mantenimiento de Antorchas BRS

- **Limpieza precisa** y efectiva para casi todas las antorchas de soldadura robotizada.
- **Inyector delantero "TMS-VI"** para la aplicación directa del agente anti-salpicaduras que reduce la adherencia de las salpicaduras de soldadura y extiende los intervalos de mantenimiento
- **Dispositivo de corte de alambre "DAV"** - calidad de corte precisa que garantiza un encendido por arco óptimo así como una medición exacta del TCP.



Tipo	Estación de Mantenimiento de Antorchas BRS
Peso total	aprox. 16 kg (incluido TMS-VI y DAV)
Presión nominal	6 bar
Motor neumático	con aire lubricado: aprox. 650 rpm / con aire no lubricado: aprox. 550 rpm
Consumo de aire	aprox. 380 l/min.
Tiempo de corte de alambre	1 litro
Capacidad del inyector	G 1/8 y G 1/4 (bajo pedido)

Químicos para soldadura

Anti-salpicaduras



Ya sea en spray, gel o cera, nuestros anti-salpicaduras ayudan a prevenir la adhesión de escoria tanto en consumibles como en la pieza de trabajo y material base. Ayudando así a alargar la vida útil de su equipo de soldadura.

Tintas Penetrantes

Las tintas penetrantes son una **alternativa de inspección no destructiva y de bajo costo**, que se emplean durante la fabricación de equipos, ya sean recipientes sujetos a alta presión o a presión atmosférica, estructuras metálicas para soportar cargas estáticas o dinámicas y un sin fin de componentes que requiere la industria en general.

Este método utiliza 3 componentes: **Limpiador, Penetrante y Revelador** que usados en conjunto **detectan las discontinuidades en forma superficial presentes en el cordón de soldadura**, tales como: fisuras, porosidades, laminaciones, socavaciones, etc. que afectan la integridad y calidad de la soldadura.



Líquidos Refrigerantes

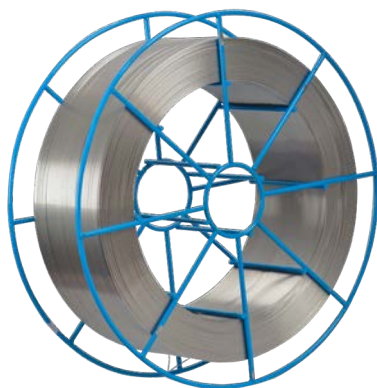
Especialmente para aplicaciones de soldadura y corte, los líquidos refrigerantes desarrollados con muy baja conductividad, reducen considerablemente la corrosión eléctrica de todas las partes metálicas del sistema de refrigeración y, por lo tanto, prolongan la vida útil de los sistemas de soldadura y de corte refrigerados por líquido.

Ya sea a prueba de congelamiento con temperaturas de hasta -12°C o -45°C .



ABI-WIRE, material de aporte

Alambres y varillas



MIG

Microalambre de acero al carbono con recubrimiento de BRONCE de 0.035 y 0.045 mm

Microalambre de acero al carbono con recubrimiento de COBRE de 0.030, 0.035, 0.040, 0.045, 0.052 y 0.062 mm

Alambre de acero inoxidable (diferentes aleaciones) de 0.8, 0.9 y 1.2 mm

Alambre de aluminio de 0.035 y 3/64 mm

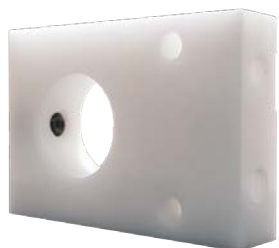
TIG

Varilla cobrizada de 1.6, 2.4 y 3.2 mm

Varilla de acero inoxidable (diferentes aleaciones) de 1.0, 1.6, 2.4 y 3.2 mm

Varilla de aluminio 3/32, 1/16 y 1/8 mm

Alimentación de Alambre



Conector cople y base de montaje pasa muros

Conduits

Domos para tambos de alambre

Accesorios

Posicionamiento de Piezas



Herramientas para ajuste Fit Up Gear



Herramientas para soporte magnético No-Mar



Ganchos y abrazaderas National Clamp

Pasa cuerdas PADEYE

Accesorios

Conexiones para gas



Pigtail flexible



Tuercas para gas y Oxígeno



Niples



Arrestadores de flama

Otros...



Careta automática



Antorchas Arco-Aire



Conectores ABI-PLUG



Abrasivos



Porta-Electrodos



Cable para Porta-Electrodos



Pinzas de Tierra

Información para pedidos

Números de Parte

Nombre	Producto	No. de Parte
ABIMIG A 255 LW	Abimig A 255 LW 3.0 m EURO	767.0033.1
ABIMIG A 255 LW	Abimig A 255 LW 4.0 m EURO	767.0034.1
ABIMIG A 255 LW	Abimig A 255 LW 5.0 m EURO	767.0035.1
ABIMIG A 255 LW	Abimig A 255 LW 3.0 m DIRECTA	767.0184.1
ABIMIG A 255 LW	Abimig A 255 LW 4.0 m DIRECTA	767.0182.1
ABIMIG A 255 LW	Abimig A 255 LW 5.0 m DIRECTA	767.0185.1
ABIMIG A 405 LW	Abimig A 405 LW 3.0 m EURO	767.0042.1
ABIMIG A 405 LW	Abimig A 405 LW 4.0 m EURO	767.0043.1
ABIMIG A 405 LW	Abimig A 405 LW 5.0 m EURO	767.0044.1
ABIMIG A 405 LW	Abimig A 405 LW 3.0 m DIRECTA	767.0186.1
ABIMIG A 405 LW	Abimig A 405 LW 3.0 m DIRECTA	767.0187.1
ABIMIG W 540 W	Abimig W 540 4.9 m W Z-2 TL	766.1565.1
Push Pull Plus 36D	Push Pull Plus 36D 8m 180 034-045	085.0131.1
Push Pull Plus 401D	Push Pull Plus 401D 8m 180 034-045	095.0114.1
AbiSpool	ABI-spool 24v 8m 180 tobera deslizable	085.0156.1
ABITIG GRIP 150 *	Cabeza Abitig Grip 150	776.0010
ABITIG GRIP 200 *	Cabeza Abitig Grip 200	774.0010
ABITIG GRIP 260w *	Cabeza Abitig Grip 260W	777.0010
ABITIG GRIP 450W *	Cabeza Abitig Grip 450 W	775.0010
ABITIG GRIP 450W SC *	Cabeza Abitig Grip 450W SC	775.0010
ABITIG GRIP 500 W *	Cabeza Abitig Grip 500 W	775.0041.1
ABIROB A 300 **	Cuello Abirob A 300 45°	980.1146.1
ABIROB A 360 **	Cuello Abirob A 360 45°	980.1026.1
ABIROB A 500 **	Cuello Abirob A 500 45°	980.1015.1
ABIROB W 300 **	Cuello Abirob W 300 45°	782.0111.1
ABIROB W500 **	Cuello Abirob W 500 45°	782.0406.1
ABIROB W 600 **	Cuello Abirob W 600 45°	782.0193.1
ROBO WH A360 **	Cuello Robo WH A 360 45°	962.1411.1
ROBO W HA 500 **	Cuello Robo WH A 500 45°	962.1506.1
ROBO WH W300 **	Cuello Robo WH W300 45°	962.1889.1
ROBO WH W500 **	Cuello Robo WH W500 45°	962.1532.1
ROBO WH W600 **	Cuello Robo WH W 600 45°	962.1748.1

*Las antorchas se fabrican de acuerdo a la marca y modelo de la máquina TIG considerando longitud, tipo de enfriamiento y mandos a distancia.

**Las antorchas se fabrican de acuerdo a la marca y modelo del robot y el alimentador.

Información para pedidos

Números de Parte

Nombre	Producto	No. de Parte
ABIMIG SPIN ARC	Spin Arc 5.0m EURO	979.0003.1
CAT3 PRO XL TR	Sensor de choque CAT 3 Pro XL TR	780.2173.1
CAT3 PRO XL CR	Sensor de choque CAT 3 Pro XL CR	780.2179.1
MASTER LINER MAXI HD	Master iner MAXI HD 8.0m	155.0187.1
MASTER LINER MAXI FLEX	Master Liner MAXI Flex 8.0 m	155.0199.1
IROB PULSE 400	Fuente de poder iROB PULSE 400 440v 60Hz	890.0002.1
IROB PULSE 400 MV	Fuente de poder iROB PULSE 400 multi voltaje	890.0003.1
IROB PULSE 500	Fuente de poder IROB PULSE 500 440v 60 Hz	890.0004.1
ROBIPAK 400	ROBIPAK-400 PFN-RTM A360-22 universal	PAK-0023.1
maxi MIG 250	maxi MIG 250 220/440 v 60Hz	841.250.0009
MIG 325	MIG 325 MC 220/440 v 60Hz	840.325.407
MIG 326 G	MIG 326 G 220/440 v 60 Hz	840.326.016
TIG 165i DC	TIG 165 i INVERTER 230v 60 Hz	831.165.020
proTIG 220 DC	Pro TIG 220 DC 230v 60Hz	836.220.100
proTIG 220 AC/DC	Pro TIG 220 AC/DC 230v 60Hz	836.220.001
FEC 200	Extractor de humos FEC 110 v	601.0072.1
xFume FLEX	xfume flex con campana extracción 110v	601.0097.1
xFume ADVANCED	xfume advanced P/2 antorchas 115v 60Hz	601.0100.1
xFume PRO	xfume Pro P/2 antorchas 230 v 60Hz	601.0101.1
ABICOOLER 1300	Abicooler 115v 60Hz	850.1075.1
EWR-2 150	EWR 2 shunt 150	514.0259.1
EWR-2 300	EWR 2 shunt 300A	514.0260.1
EWR-2 500	EWR 2 shunt 500 A	514.0261.1
EWR-2 NET 150	EWR 2 NET 150 A	514.0272.1
EWR-2 NET500	EWR 2 NET 500 A	514.0274.1
ABICLEANER 1000	Abicleaner 1000 AC/DC kit 115 v	192.0375.1
ABICLEANER 800	Abicleaner 800 CA kit 115v	192.0374.1
ABIDRIVE V2	Alimentador alambre-frio ABIDRIVE V2 115v	525.2003.1
ABITIG 200 ABIDRIVE	Abitig 200 4.0m BIS V2	525.2039.1
ABITIG 450W ABIDRIVE	Abitig 450 w 4.0m BIS V2	525.2041.1
TIG ORBITAL OWH-114	Sistema de TIG Orbital two-in-one 230V 60Hz	TIO-1002
CABEZAL OWH-168	Cabezal abierto TIG ORBITAL 40-170 mm	OWH-168
ULTIMA TIG	Afilador ultima tig .8-4 mm 115v 60 Hz	88897030
ULTIMA TIG S	Afilador ultima tig S .8-8 mm 115v 60 Hz	88897430
ULTIMA TIG CUT	Afilador ultima tig cut 115v 60 Hz	88897530

Información para pedidos

Números de Parte

Nombre	Producto	No. de Parte
AUTO GRIND DIGITAL 4	Modulo autogrind digital .8-4mm 115v 60Hz	88897832
AUTO GRIND DIGITAL 8	Modulo autogrind digital 4-8 mm 115v 60Hz	88897850
ABICAR ADVANCED	Abicar advanced 115 v 60Hz	522.0179.1
ABICAR 1200 PRO	Abicar 1200 Pro 115v 60Hz	522.0181.1
TCS -PPLC	Estacion de limpieza TCS-PPLC	831.049
TCS COMPACT	TCS compact SP/BLACK/PNP	830.2407
SPRAY CERAMICO	Abi shield spray protector ceramico	192.0228.1
ABI-SPARY	Anti-spatter base solvente 24 Oz	192.8016-HD
SUPER SPRAY	Anti-spatter super spary 400 ml	192.0214.1
ABI-SHIELD	ABI-SHIELD 16Oz (atomizador)	192.8012
ABI-GEL	ABI-GEL 16 Oz	192.8017
CERA DUSOFIX	DUSOFIX GEL anti-spatter	192.0058
CLEANER	Liquido solvente aerosol 12 Oz	ABI-C101-A
PENETRANT	Liquido tinta penetrante aerosol 12 Oz	ABI-P101S-A
DEVELOPER	Liquido revelador aerosol 12 Oz	ABI-D101-A
ABI-COOL 5L	Abi-cool 5 l	ACL-5
ABI-COOL 20L	Abi-cool 20 l	ACL-20
MIG 70S-6	Alambre MIG 70S-6 .045 bobina 15 kg	MS6-045-15
MIG 70S-6 B	Alambre MIG especial .045 bobina 15 kg	MS6B-045-15
MIG 308LSi	Alambre ER 308LSi 1.2 mm bobina 15 kg	M308-1.2-15
MIG 316LSi	Alambre ER 316LSi 1.2 mm bobina 15 kg	M316-1.2-15
MIG 309LSi	Alambre ER 309LSi 1.2 mm bobina 15 kg	M309-1.2-15
TIG 308 LSi	Varilla ER-308LSi 2.4 mm caja 10 kg	T308-2.4-10
TIG 316LSi	Varilla ER-316LSi 2.4 mm caja 10 kg	T316-2.4-10
TIG 309LSi	Varilla ER-309LSi 2.4 mm caja 10 kg	T309-2.4-10
M4043	4043 carrete plastico 1.2mm 7 kg	M4043-1.2-7
T4043	4043 varilla TIG 2.4 mm 5 kg	T4043-2.4-5
M5356	5356 carrete plastico 1.2 mm 7 kg	M5356-1.2-7
T5356	5356 varilla TIG 1.6 mm 5kg	T5356-1.6-7
DOMO 20	Domo 20 pulgadas	EBA-1609
DOMO 23	Domo 23 pulgadas	EBA-1688
DOMO 26	Domo 26 pulgadas	EBA-1942
BALANCIN	Easy balance	EBA-1937
ENDERAZADOR	Enderezador de alambre	EBA-1932
CONDUIT 3***	Conduit 3 m	EBA-2046-3.0

***Se fabrican de acuerdo a la necesidad del usuario.

Información para pedidos

Números de Parte

Nombre	Producto	No. de Parte
TUNGSTENO PURO	Tungsteno 3/32 x 7 puro	700.0012.10
TUNGSTENO CERIO	Tungsteno 3/32 x 7 cerio 2 %	700.0169.10
TUNGSTENO LANTANO	Tungsteno 3/32 x 7 lantano 2%	700.0222.10
TUNGSTENO E3	Tungsteno 3/32 x 7 E3	700.0308.10
PORTAELECTRODO 300 A	Porta-electrodos azul 300 A	512.0023.1
PORTAELECTRODO 400 A	Porta-electrodos azul 400 A	512.0024.1
PORTAELECTRODO 600 A	Porta-electrodos azul 600 A	512.0025.1
PINZA DE TIERRA 200	Pinza de tierra cocodrilo 200 A	513.0010.1
PINZA DE TIERRA 300	Pinza de tierra cocodrilo 300 A	513.0012.1
PINZA DE TIERRA 400	Pinza de tierra cocodrilo 400 A	513.0013.1
PINZA DE TIERRA 600	Pinza de tierra cocodrilo 600 A	513.0015.1
PLACA GUIA 90	Placa Guía 90°	HKP-90
PLACA GUÍA	Placa Guía	HKP-F3
TUERCA LISA 3/4	Tuerca lisa 2x2 x 3/4	HBN-234
TUERCA LISA 3/8	Tuerca lisa 2x2 x 3/8	HBN-238
CALZA GRANDE	Calza grande acero templado	HMM-1
CALZA MEDIANA	Calza mediana acero templado	HMM-2
PRENSA F	Prensa F	HFC2612
ARRESTADOR DE FLAMA -30	Juego arrestador de flama regulador F-30	SFBK-100
ARRESTADOR DE FLAMA -10	Juego arrestador de flama antorcha F-10	SFBK-200
PIGTAIL FLEXIBLE 1/4 NPT	Pigtail flexible 1/4 NPTf 24L	SPTF-341-341-24
PIGTAIL FLEXIBLE CGA-540	Pigtail flexible CGA-540 36 pulgadas	SPTF-540CV-540-36
PIGTAIL FLEXIBLE CGA-580	Pigatail flexible CGA-580 36 pulgadas	SPTF-580CV-580-36
CARETA FOTOSENSIBLE	Careta automatica DIN 9-13	ADF615S-TM1
ANTORCHA ARCO-AIRE	Antorcha arco-aire 3m (10ft)	BG400-10
ANTORCHA ARCO-AIRE	Antocha arco-aire 7 pies	BG400-7
ABI-CF	Conector cable ABI-CF 35-50	511.0313
ABI-IF	Conector panel ABI-IF 35-50	511.0314
ABI-CM	Conector cable ABI-CM 35-50	511.0315
ABI-IM	Conector cable ABI-IM 35-50	511.0316
ABIDISC FLAP INOX K-40	Abidisc flap inox 115x22.5 K40	191.0278.10
ABIDISC FLAP INOX K-60	Abidisc flap inox 115x22.5 K60	191.0279.10
ABIDISC CORTE ACERO	Abidisc corte acero 115x1x22.23 mm	191.0263.25
ABIDISC CORTE INOX	Abidisc corte inox 115x1x22.23 mm	191.0268.10
ABIDISC DESBASTE ACERO	Abidisc desbaste acero 115x3x22.23 mm	191.0272.25

Información para pedidos

Números de Parte

Nombre	Producto	No. de Parte
ADAPTADOR LINCOLN	Adaptador directo Lincoln	CKL-L
ADAPTADOR LINCOLN S10	Adaptador directo Lincoln serie 10	CKL-L1
ADAPTADOR HOBART/TW	Adaptador directo hobart/tweco	CKL-HT
ADAPTADOR MILLER	Adaptador directo Miller	CKL-M

NOTA: Estos adaptadores se los ofrecemos para sus antorchas **BINZEL** puedan conectarse a cualquier fuente de poder. Los nombres **LINCOLN**, **HOBART**, **TWECO** y **MILLER** son marcas registradas, no tienen ninguna relación comercial con **ABICOR BINZEL** sólo se mencionan para conveniencia del usuario.

Servicios

Además de nuestros productos, contamos con el **ITC (Innovation and Technology Center)** donde le brindamos:

- Cursos y talleres
- Demostraciones de sistemas y equipos
- Servicios de instalación
- Servicio de mantenimiento



Nuestra gama de productos:

■ MIG / MAG

- Antorchas para soldadura
- Antorchas con extracción de humos
- Antorchas para soldadura Push-Pull
- Máquinas para soldar
- Alambres para soldadura

■ TIG

- Antorchas para soldadura
- Antorchas especiales
- Máquinas e Inversores
- Varillas de aporte
- Electrodo de Tungsteno
- Alimentador de alambre

■ SISTEMAS ROBÓTICOS

- Antorchas robóticas para soldadura MIG/TIG/Plasma
- Cabezales láser
- Sensores de seguimiento
- Sensores anti-colisión
- Estación de corte de alambre
- Estación de limpieza
- Sistemas de alimentación de alambre
- Fuentes de poder

■ LÁSER

- Sensores de seguimiento
- Inspección de soldadura

■ UNIDADES COMPLEMENTARIAS

- Enfriadores
- Sistemas de Extracción de Humos
- Afiladores de Tungstenos
- Limpieza de cordón de soldadura

■ ACCESORIOS DE SOLDADURA

- Caretas
- Abrasivos
- Químicos anti -salpicadura
- Refrigerantes
- Cables y Conexiones
- Adaptadores
- Posicionadores de herramientas



BINZEL, S.A. DE C.V.

Calle M. de Tepezalá No. 109 P.I.V.A.
C.P. 20358

San Francisco de los Romo, Ags - México

Tel: 973-0116

Correo: info@binzel.com.mx

www.binzel-abicor.com/MX